



ATUALIZADO EM  
NOVEMBRO 2023

# GUIA DISNEY

**Informações e dicas gerais dos parques  
para você planejar sua viagem**

[www.viajeorlando.com.br](http://www.viajeorlando.com.br)  
@viaje\_orlando



Disney

# Vai ser incrível!

(e vai ser com você)

---

Estamos muito felizes em dividir esse guia com você.

Vamos fazer uma viagem incrível pelos principais temas que você precisa saber antes de ir para Disney.

Tenho certeza que será inesquecível sua viagem, e quando estiver curtindo, não esqueça de compartilhar fotos no Instagram e nos marcar. Ficaremos muito felizes em curtir esse momento com você.

[@viaje\\_orlando](#)

# olha o que você vai ver no Guia



MENU

## Parques atrações, restaurantes, horários e muito mais



Magic Kingdom



Animal Kingdom



Hollywood Studios



EPCOT

## Estações do ano melhores épocas, feriados e muito mais



Clima



Feriados e épocas festivas



O que levar nos parques

## Facilidades aplicativo, reservas de atrações e delicias



APP Disney



Filas Virtuais e GENIE+



Lightning Lane



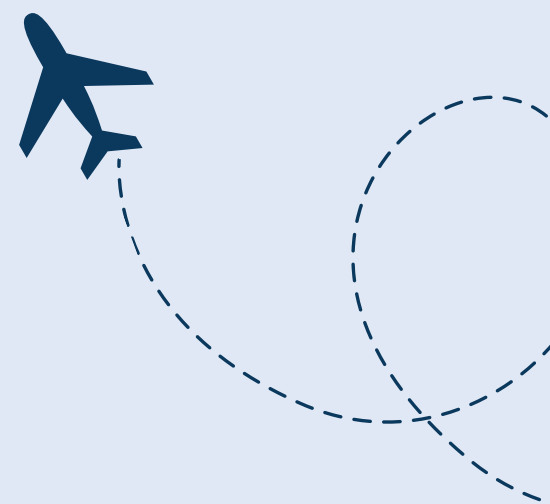
Comidinhas famosas

INFORMAÇÕES BÔNUS

# MAGIC KINGDOM

## ÁREAS E ATRAÇÕES

---



O Magic Kingdom é dividido em **6 áreas temáticas**, são elas:

1. **Main Street, U.S.A.:** Esta é a entrada do parque, projetada para lembrar uma cidade americana do início do século 20. Ela apresenta lojas, restaurantes e a icônica **Cinderella Castle** no final da rua. A Main Street oferece atrações como artistas de rua que vão deixar seu passeio por essa rua ainda mais agradável.

2. **Adventureland:** Esta área temática leva os visitantes a aventuras emocionantes, com atrações como o Jungle Cruise, a atração que recomendo ir do **Pirates of the Caribbean** e a Enchanted Tiki Room. Além dessas e outras atrações, você também vai encontrar o quiosque que serve o **Dole Whip**, aquela sobremesa de abacaxi congelada que muitos visitantes amam para os dias quentes de parque.

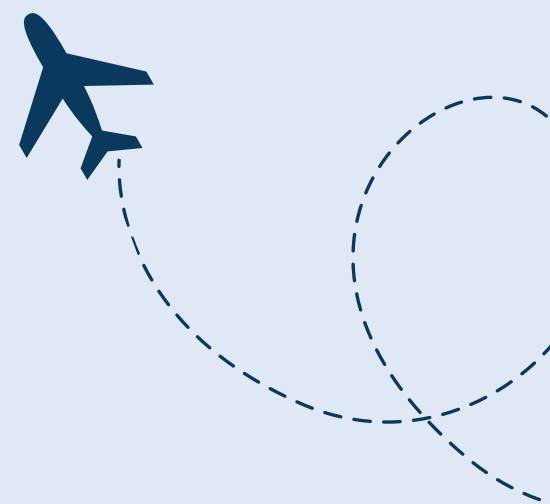
3. **Frontierland:** Frontierland evoca o espírito do Velho Oeste e apresenta a Splash Mountain (para nossa tristeza está fechada no momento em que criamos o guia e assim que reabrir atualizaremos vocês), a Big Thunder Mountain Railroad e outros passeios e atrações relacionados ao oeste americano.



# MAGIC KINGDOM

## ÁREAS E ATRAÇÕES

---



4. **Liberty Square:** Inspirada na época da Revolução Americana, esta área possui a Haunted Mansion uma das atrações populares do Magic Kingdom. Os visitantes embarcam em um "Doom Buggy" para uma visita à **mansão mal-assombrada**, também temos o **Hall of Presidents** um show audiovisual que apresenta todos os presidentes dos Estados Unidos e o **Liberty Square Riverboat** passeio em um barco a vapor, o **Liberty Belle Riverboat**, leva os visitantes em um passeio tranquilo pelo Rio Sassagoula. Interessante, mas nada emocionante!

5. **Fantasyland:** É o local onde os contos de fadas ganham vida. As atrações incluem o **Castelo da Cinderela**, o "It's a Small World", a **Seven Dwarfs Mine Train** aquela famosa atração inspirado no filme da Branca de Neve e os Sete Anões e muitas outras atrações relacionadas aos personagens clássicos da Disney.

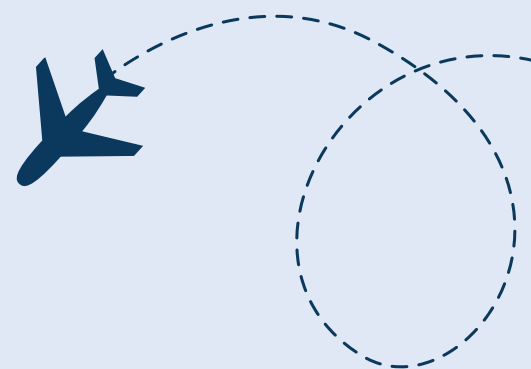
6. **Tomorrowland:** Esta área temática é voltada para o futuro e a exploração espacial. Visitantes podem desfrutar de atrações como a **Space Mountain**, o **Buzz Lightyear's Space Ranger Spin** e o **Carousel of Progress**. Além dessas atrações bem conhecidas pelos visitantes, a Tomorrowland teve em 2023 a inauguração da **TRON LIGHTCYCLE RUN** que tem conquistado o coração de muita gente.



# MAGIC KINGDOM

## RESTAURANTES

---



### Be Our Guest Restaurant:

Também localizado no Castelo da Fera, este restaurante recria o ambiente do filme "A Bela e a Fera." O restaurante é full service (com serviço de mesa) no almoço e jantar, e é um dos lugares mais procurados do parque. **Importante: Faça reserva.**



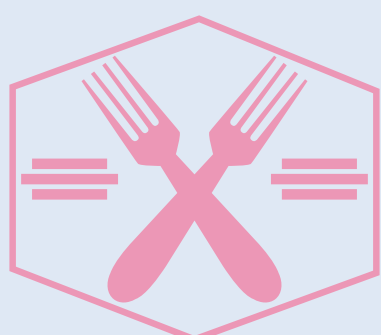
### The Crystal Palace:

Oferece refeições com personagens do Ursinho Pooh em um ambiente vitoriano encantador.



### Casey's Corner:

Um restaurante na Main Street, U.S.A., conhecido por seus cachorros-quentes e opções de fast food.



ESSES SÃO ALGUNS RESTAURANTES QUE RECOMENDAMOS, MAS O PARQUE TEM VARIAS OUTRAS OPÇÕES.

# MAGIC KINGDOM

MAPA E HORÁRIOS

---



## Horário de funcionamento 9h00am às 22h00pm

Existe a **entrada antecipada** para quem se hospeda nos hotéis da Disney (confira nos benefícios do hotel que irá se hospedar) e também existe a entrada antecipada para quem não se hospeda, mas quer tirar aquelas fotos lindas sem ninguém por perto que é das **8h30 às 9h00am**.

Parada (desfile dos Personagens) ocorre **as 3h00pm**.

Show de fogos acontece **as 8h00pm**.



[MAPA ONLINE DO PARQUE](#)

**Importante:** Assim que você entrar no parque, você pode pegar de graça o mapa impresso. Esse mapa tem em diversos idiomas, inclusive Português (do Brasil).

A Disney pode realizar alterações nos horários, sugerimos que confirme no app da Disney ou pergunte para sua consultora.

# ANIMAL KINGDOM

## ÁREAS E ATRAÇÕES

---



O Magic Kingdom é dividido em **6 áreas temáticas**, são elas:

1. **Oasis:** Esta é a área de entrada do parque, projetada como um exuberante jardim tropical. Nela você vai encontrar as "**trilhas**" para a exploração das áreas temáticas principais do Animal Kingdom.

2. **Discovery Island:** No centro do parque, Discovery Island é o lar da icônica "**Árvore da Vida**" (Tree of Life), que serve como símbolo do Animal Kingdom. Esta área abriga o espetáculo "**It's Tough to be a Bug!**" e é repleta de trilhas que oferecem oportunidades de observação de animais. Aproveite essa área para tirar muitas fotos e apreciar o tronco da árvore que é literalmente uma obra de arte.

3. **Pandora - The World of Avatar:** Esta é uma das áreas mais recentes do parque e é baseada no filme "**Avatar**." Ela apresenta atrações emocionantes como o "**Avatar Flight of Passage**" e "**Na'vi River Journey**," além de uma paisagem exuberante e bioluminescente. Para quem é apaixonado pelo filme ou não, eu recomendo ir na atração Avatar Flight of Passage.





# ANIMAL KINGDOM



## ÁREAS E ATRAÇÕES

---

4. **Africa:** Como o nome sugere, esta área é inspirada na África e oferece atrações como o "**Kilimanjaro Safaris**," onde os visitantes podem ver animais em um ambiente que simula um safári africano. Também abriga o espetáculo "**Festival of the Lion King**." O Kilimanjaro Safaris é um passeio gostoso e calmo. Eu em particular vou quando estou cansada de andar (rs) porque ficamos em um carro de safari (real) e apreciamos os animal que estão por lá.

5. **Asia:** Esta área temática transporta os visitantes para os destinos exóticos da Ásia e oferece atrações como o "**Expedition Everest**," que é uma atração popular por se tratar de uma montanha-russa e também é o lar do "**Kali River Rapids**" que é um passeio de bote em um passeio com corredeiras, quedas d'água e muito mais.

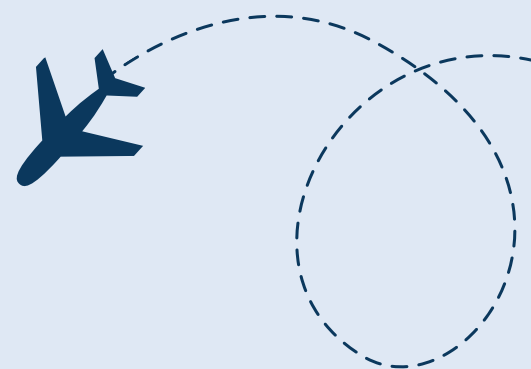
6. **DinoLand U.S.A.:** Uma área temática com um tema de exploração paleontológica e atrações como "**DINOSAUR**" onde os visitantes embarcam em um veículo de expedição para viajar de volta no tempo e encontrar dinossauros e a atrações mais infantis como "**TriceraTop Spin**".



# ANIMAL KINGDOM

## RESTAURANTES

---



### TRainforest Cafe:

Este restaurante temático simula uma floresta tropical, com uma grande variedade de pratos para escolher.



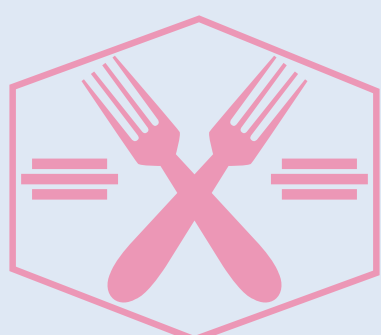
### Tusker House Restaurant:

Um restaurante estilo buffet que serve culinária africana e americana, localizado na área da África do parque.



### Pizzafari:

Um restaurante de serviço rápido que oferece pizza, massas e saladas.



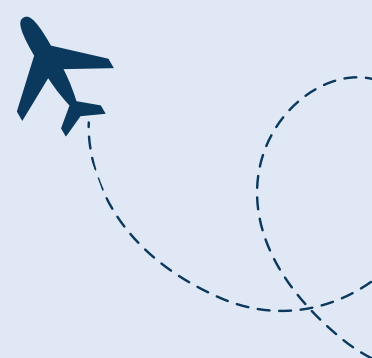
ESSES SÃO ALGUNS RESTAURANTES QUE RECOMENDAMOS, MAS O PARQUE TEM VARIAS OUTRAS OPÇÕES.



# ANIMAL KINGDOM

MAPA E HORÁRIOS

---



## Horário de funcionamento 8h00am às 19h00pm

Existe a **entrada antecipada** para quem se hospeda nos hotéis da Disney (confira nos benefícios do hotel que irá se hospedar) e também existe a entrada antecipada para quem não se hospeda, mas quer tirar aquelas fotos lindas sem ninguém por perto que é das **7h30 às 8h00am**.

Show de fogos: por causa dos animais, esse parque **não faz show de fogos**.



[\*\*MAPA ONLINE DO PARQUE\*\*](#)

**Importante:** Assim que você entrar no parque, você pode pegar de graça o mapa impresso. Esse mapa tem em diversos idiomas, inclusive Português (do Brasil).

A Disney pode realizar alterações nos horários, sugerimos que confirme no app da Disney ou pergunte para sua consultora.

# HOLLYWOOD STUDIOS



## ÁREAS E ATRAÇÕES

---

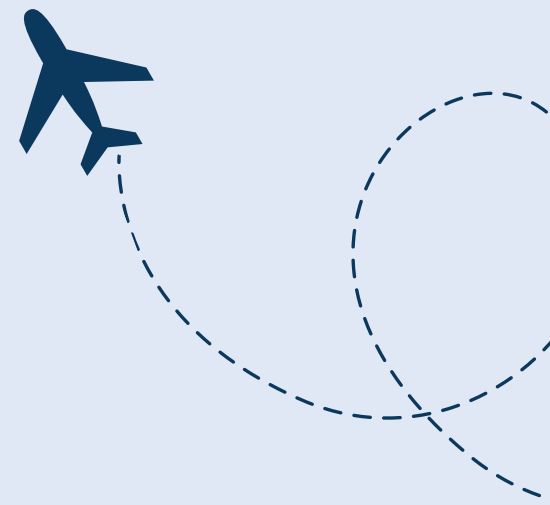
1. **Hollywood Boulevard:** Esta é a principal avenida de entrada do parque, que leva os visitantes à área central, conhecida como o "**Hub**". Ela é inspirada na Hollywood dos anos 1930 e é decorada com lojas e restaurantes temáticos.
2. **Echo Lake:** Uma área que evoca a atmosfera de um lago de Hollywood, com destaque para a atração "**Indiana Jones Epic Stunt Spectacular!**". Essa atração tem horários certinhos para começar, então aconselho que quando estiver no parque olhe a programação no aplicativo da Disney que vamos falar mais para frente nesse guia.
3. **Commissary Lane:** Aqui você encontrará o "**ABC Commissary,**" um restaurante temático e outras opções de refeições. Nessa área você vai encontrar alguns restaurantes e muitos dos personagens fazem encontrar por lá.
4. **Grand Avenue:** Inspirada na cidade de Los Angeles, esta área possui a popular atração "**Muppet Vision 3D.**"



# HOLLYWOOD STUDIOS

## ÁREAS E ATRAÇÕES

---



5. **Star Wars (Galaxy's Edge):** Uma área dedicada ao **universo de Star Wars**, que inclui a **Millennium Falcon**, a **Rise of the Resistance**, lojas e restaurantes temáticos do filme.

**Importante:** existe uma loja chamada Droid Depot, que você pode montar seu próprio droid, semelhantes ao R2-D2, ou unidades BB, como o BB-8. Você pode personalizar o design e a cor do seu droid e, em seguida, levá-lo para casa como uma lembrança interativa. **RESERVE COM ANTECEDÊNCIA!**

O valor para você montar seu próprio Droid é de US\$119,99 e se você gosta de Star Wars, eu recomendo você não deixar essa experiência de fora. No site oficial da Disney você tem informações completas, [clique aqui](#).

6. **Toy Story Land:** Uma área inspirada nos filmes da Pixar "**Toy Story**," onde você se sentirá como um brinquedo em um mundo de Andy. Destaques incluem a "**Slinky Dog Dash**" e o "**Alien Swirling Saucers**."

7. **Sunset Boulevard:** Esta área é conhecida por atrações emocionantes, como "**The Twilight Zone Tower of Terror**" não vamos dar spoiler aqui, porque realmente achamos que você precisam viver sem saber o que vai acontecer nessa atração, mas não deixem de ir e "**Rock 'n' Roller Coaster Starring Aerosmith**" essa é uma montanha-russa indoor com a trilha sonora do Aerosmith, muito louca!!!

# HOLLYWOOD STUDIOS

## ÁREAS E ATRAÇÕES

---



8. **Animation Courtyard:** Oferece atrações relacionadas à animação da Disney, incluindo "**Voyage of the Little Mermaid**" é um show ao vivo da pequena sereia muito fofa para crianças menor, "**Walt Disney Presents**" é uma atração para os apaixonados Disney porque nela você embarca em uma jornada pelos bastidores da Walt Disney Company, onde os visitantes podem aprender sobre a história da empresa.

9. **An Incredible Celebration:** Conhecida também como a Pixar Place traz um quarteirão da cidade de Municiberg de "**Incríveis 2**" da Disney • Pixar para uma celebração em homenagem aos super-heróis da cidade

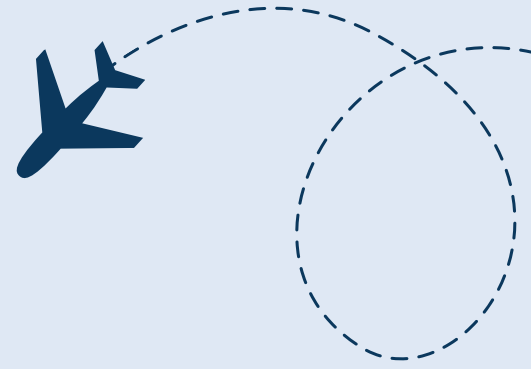
Esse parque realmente é um dos que recomendamos você não deixar de fora do roteiro, principalmente se for acompanhado de adolescentes, eles curtem muito o dia nesse parque.



# HOLLYWOOD STUDIOS

## RESTAURANTES

---



### Sci-Fi Dine-In Theater Restaurant:

Este restaurante temático oferece uma experiência única, onde os visitantes se sentam em carros de cinema clássicos e assistem a trailers de filmes antigos enquanto desfrutam de pratos de inspiração americana.



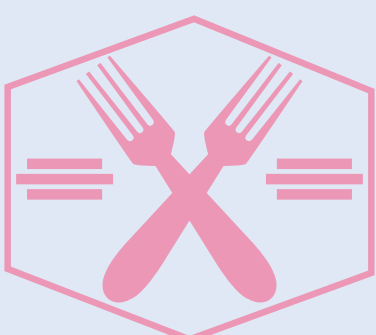
### Hollywood & Vine:

Oferece refeições com personagens da Disney, incluindo café da manhã com personagens Disney Junior e almoço e jantar com personagens de desenhos animados populares.



### Docking Bay 7 Food and Cargo:

Localizado em Star Wars: Galaxy's Edge, este restaurante serve pratos inspirados em Star Wars, incluindo opções vegetarianas e veganas.



ESSES SÃO ALGUNS RESTAURANTES QUE RECOMENDAMOS, MAS O PARQUE TEM VARIAS OUTRAS OPÇÕES.

# HOLLYWOOD STUDIOS

MAPA E HORÁRIOS

---



## Horário de funcionamento 9h00am às 21h00pm

Existe a **entrada antecipada** para quem se hospeda nos hotéis da Disney (confira nos benefícios do hotel que irá se hospedar) e também existe a entrada antecipada para quem não se hospeda, mas quer tirar aquelas fotos lindas sem ninguém por perto que é das **8h30 às 9h00am**.

Show de fogos acontece às  
**20h00pm e 21:30pm**



[\*\*MAPA ONLINE DO PARQUE\*\*](#)

**Importante:** Assim que você entrar no parque, você pode pegar de graça o mapa impresso. Esse mapa tem em diversos idiomas, inclusive Português (do Brasil).

A Disney pode realizar alterações nos horários, sugerimos que confirme no app da Disney ou pergunte para sua consultora.



# EPCOT

## ÁREAS E ATRAÇÕES

---

EPCOT, SIGNIFICA "EXPERIMENTAL  
PROTOTYPE COMMUNITY OF TOMORROW"

É um parque conhecido por sediar vários eventos especiais ao longo do ano, como o **Festival Internacional de Comida e Vinho**, o **Festival Internacional de Flores e Jardins** e o **Festival Internacional das Artes**, onde os visitantes podem desfrutar de comidas, bebidas e entretenimento exclusivos.

O parque é dividido em **duas áreas principais**: Future World e World Showcase.

1. **Future World** é a metade do parque dedicada à inovação, tecnologia e ciência. Ela é dividida em várias atrações e pavilhões temáticos, incluindo:

- Spaceship Earth: Uma icônica atração dentro da esfera gigante na entrada do parque, que leva os visitantes em uma viagem pela história da comunicação e da tecnologia.



# EPCOT

## ÁREAS E ATRAÇÕES

---

EPCOT, SIGNIFICA "EXPERIMENTAL  
PROTOTYPE COMMUNITY OF TOMORROW"

É um parque conhecido por sediar vários eventos especiais ao longo do ano, como o **Festival Internacional de Comida e Vinho**, o **Festival Internacional de Flores e Jardins** e o **Festival Internacional das Artes**, onde os visitantes podem desfrutar de comidas, bebidas e entretenimento exclusivos.

O parque é dividido em **duas áreas principais**: Future World e World Showcase.

SIGA PARA PRÓXIMA PÁGINA  
PARA ENTENDER COMO SÃO AS  
AÉRAS.

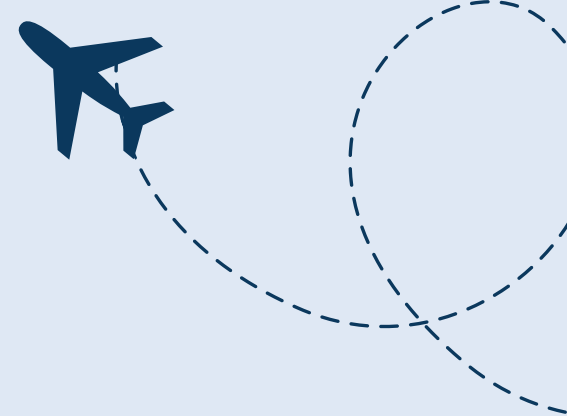




# EPCOT

## ÁREAS E ATRAÇÕES

---



O PARQUE É DIVIDIDO EM **DUAS ÁREAS** PRINCIPAIS: **FUTURE WORLD E WORLD SHOWCASE.**

1. **Future World** é a metade do parque dedicada à inovação, tecnologia e ciência. Ela é dividida em várias atrações e pavilhões temáticos, incluindo:

- **Spaceship Earth:** Uma icônica atração dentro da esfera gigante na entrada do parque, que leva os visitantes em uma viagem pela história da comunicação e da tecnologia.
- **Mission SPACE:** Uma simulação de uma missão espacial que oferece uma experiência emocionante, mas muita atenção nessa atração, você irá experimentar potência da força "G", mas lembre-se que muita gente passa mal.
- **Test Track:** Uma atração onde os visitantes podem criar seus próprios carros e testá-los em um percurso de alta velocidade. Esse brinquedo é realmente incrível, recomendamos.
- **The Seas with Nemo & Friends:** Uma atração que leva os visitantes ao fundo do mar em busca de Nemo e seus amigos.
- **Soarin' Around the World:** Um simulador de voo que proporciona a sensação de voar sobre paisagens deslumbrantes ao redor do mundo.
- **Epcot Character Spot:** Um local onde os visitantes podem encontrar e tirar fotos com personagens populares da Disney.
- **The Land:** Abriga a atração "Living with the Land," que oferece um passeio educativo por estufas e cultivos, bem como o restaurante "Garden Grill."

# EPCOT

## ÁREAS E ATRAÇÕES

---



O PARQUE É DIVIDIDO EM **DUAS ÁREAS** PRINCIPAIS:  
FUTURE WORLD E WORLD SHOWCASE.

2. **World Showcase:** O World Showcase é a outra metade do parque e apresenta os famosos pavilhões que representam **diferentes países ao redor do mundo**. Cada pavilhão oferece uma oportunidade de explorar a cultura, culinária, arquitetura e história do país correspondente. Os pavilhões incluem México, Noruega, China, Alemanha, Itália, Estados Unidos, Japão, Marrocos, França, Reino Unido, Canadá e, mais recentemente, a área de "**World Discovery**," que inclui o pavilhão com a atração **Guardiões da Galáxia**.

-**Restaurantes e Lojas:** Cada pavilhão possui restaurantes e lojas que oferecem autênticas experiências culinárias e oportunidades de compra de produtos relacionados ao país.

-**Entretenimento Cultural:** Os pavilhões oferecem apresentações culturais, como danças, música e teatro, apresentando artistas e tradições de cada nação.

-**Personagens Disney:** Os visitantes podem encontrar personagens da Disney vestidos com trajes tradicionais dos países em vários pavilhões.





# EPCOT

MAPA E HORÁRIOS

---



## Horário de funcionamento 9h00am às 21h00pm

Existe a entrada antecipada para quem se hospeda nos hotéis da Disney (confira nos benefícios do hotel que irá se hospedar) e também existe a entrada antecipada para quem não se hospeda, mas quer tirar aquelas fotos lindas sem ninguém por perto que é das **8h30 às 9h00am**.

Show de fogos acontece  
às **21h pm**



[MAPA ONLINE DO PARQUE](#)

**Importante:** Assim que você entrar no parque, você pode pegar de graça o mapa impresso. Esse mapa tem em diversos idiomas, inclusive Português (do Brasil).

A Disney pode realizar alterações nos horários, sugerimos que confirme no app da Disney ou pergunte para sua consultora.

# CADA ESTAÇÃO DO ANO



## O QUE ESPERAR

---



### Primavera (março a maio):

A primavera em Orlando é agradável, com temperaturas amenas. **Esperre temperaturas médias na faixa de 20°C a 28°C.**

**Importante:** fique de olho na data do Spring Break e fuja nesses dias.

### Outono (setembro a novembro):

O outono em Orlando é uma época agradável para visitar, com temperaturas amenas e menos chuvas do que o verão. Como as aulas escolares já voltaram os parques não ficam lotados. As temperaturas variam de 20°C a 30°C.

### Verão (junho a agosto):

O verão em Orlando é realmente muito quente. As temperaturas podem atingir e superar os 30°C, com alta umidade. Espere chuvas frequentes, geralmente na forma de chuvas de verão no final da tarde. É a alta temporada de turismo, com parques lotados.

### Inverno (dezembro a fevereiro):

O inverno em Orlando é ameno, mas pode ficar frio à noite. Durante o dia, as temperaturas variam de 15°C a 24°C. É uma temporada de chuvas mais baixas, tornando-o um momento tranquilo para visitar os parques temáticos. No entanto, você pode precisar de um casaco leve à noite.



**Importante** saber que não existe época do ano com os parques vazios, mas sim, podemos escolher a época que sabemos que os parques não ficam com a capacidade máxima e assim, ter uma experiência mais agradável.

**NÃO ESQUEÇA:** fique ligado nas datas dos feriados, essas datas podem tornar sua visita aos parques mais cansativas por causa das lotações.

# FERIADOS E FESTAS

---



## Épocas para evitar os parques:

- Páscoa
- Spring Break
- Férias escolares (Julho)
- Thanksgiving
- Natal e Ano Novo

## Festas dos parques da Disney:

Algumas datas que ocorrem festas e festivais nos parques da Disney, também são épocas que costumam ficar mais cheios, são elas:

- Halloween
- Natal

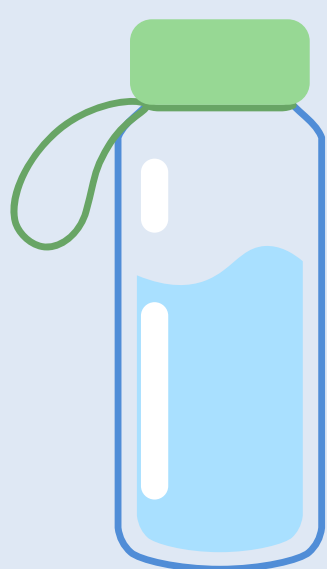
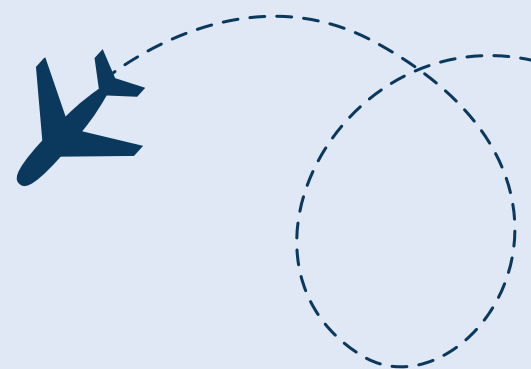
## Festivais que acontecem no EPCOT:

- Festival of the Arts - janeiro a fevereiro
- Flower & Garden Festival - março a junho
- Food & Wine Festival - julho a novembro
- Festival of the Holidays - novembro a dezembro

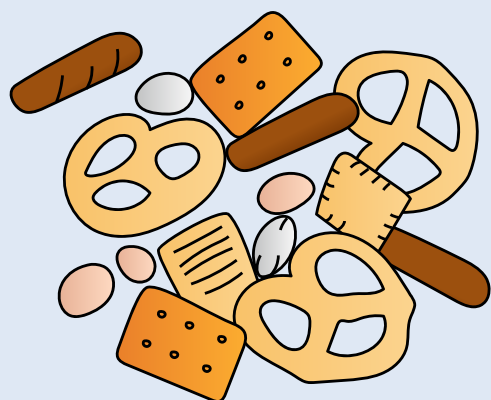
Confira as datas dos festivais e agendas do Halloween e Natal no site oficial da Disney, ou entre em contato com o Viaje Orlando.



# O QUE LEVAR NOS PARQUES

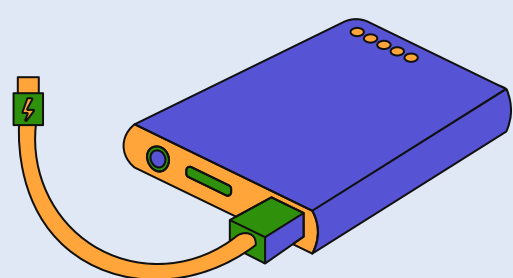


Leve uma **garrafa** os parques da Disney oferecem bebedouros gratuitos.



Levar alguns lanches, como barras de granola, frutas ou pacotes de biscoitos, pode ajudar a saciar a fome entre as refeições no parque. **Dica:** evite levar chocolate ou qualquer outra comida que possa derreter.

Esteja preparado para mudanças climáticas, especialmente se você estiver visitando durante a temporada de chuvas. Levar uma **capa de chuva** pode ser útil.



Leve **carregadores portáteis** e cabos para garantir que você possa recarregar durante o dia.



Um **chapéu ou boné** e um **óculos** de sol são bem vindos nos dias quentes de Orlando.



Leve protetor solar e reaplique ao longo do dia. **Não esqueça do protetor labial.**



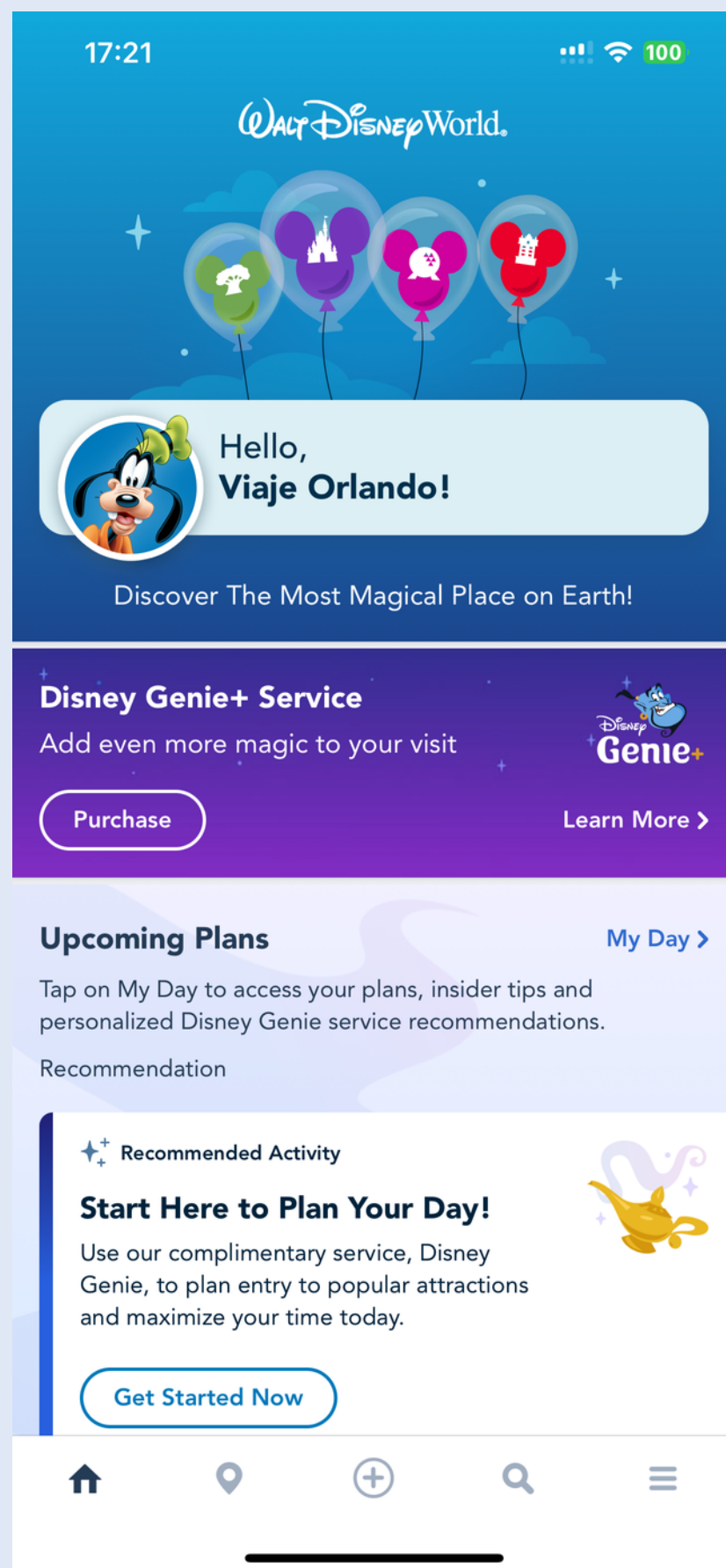


# APP DA DISNEY

O QUE VOCÊ VAI ACHAR NO  
MY DISNEY EXPERIENCE

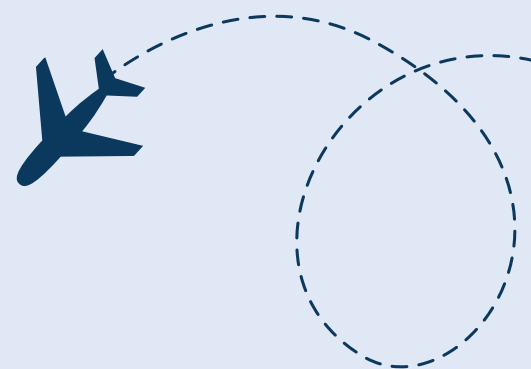
- Horários de funcionamento das atrações e personagens disponível em tempo real.
- Tempo Real das filas dos brinquedos e fechamento temporário de atrações.
- Mapas Interativos.
- Reserva de atrações.
- Mobile Food Ordering para fazer pedido online em restaurantes.
- Acessos as Fotografias.

Disponível nas lojas:



# RESERVAS DE ATRAÇÕES

3 TIPOS DE FILAS VIRTUAIS



## FILA VIRTUAL

A fila virtual é um sistema que você vai usar para fazer a reservar e acessar a atração sem a necessidade de esperar na fila física.

**Onde acessar:** My Disney Experience

**Valor:** Não paga

**Importante:** A fila virtual abre em duas vezes ao dia: **às 7h00 da manhã e às 13h00**, essa segunda janela você só vai conseguir agendar se já estiver dentro do parque.

**Atrações com fila virtual:**

- Tron (no Magic Kingdom)
- Guardian of the Galaxy (EPCOT)

## GENIE+

O Genie+ pode ser comparado a um serviço conhecido como "fura-fila", proporcionando a oportunidade de desfrutar algumas atrações sem enfrentar filas extensas

**Onde acessar:** My Disney Experience

**Valor:** Serviço pago

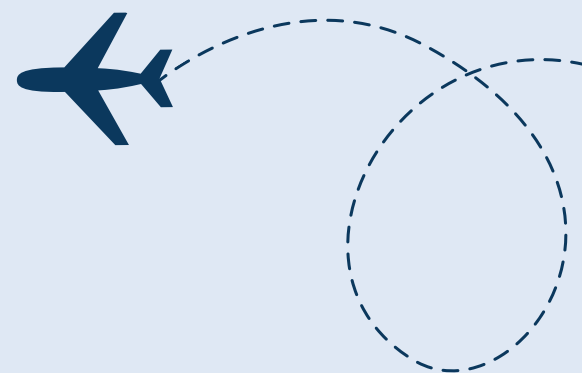
- **Importante:** O funcionamento desse serviço segue algumas regras: Após agendar a primeira atração, só é possível marcar a próxima após ter participado da atração já agendada ou após um intervalo de 2 horas desde o agendamento anterior.



# RESERVAS DE ATRAÇÕES

3 TIPOS DE FILAS VIRTUAIS

---



## *Lightning Lane*

### LIGHTNING LANE

A Lightning Lane, também conhecida como "fura-fila", é o serviço de reserva para as atrações, porém ela serve só para algumas atrações e está **separada** do pacote Genie+.

**Onde acessar:** My Disney Experience

**Valor:** Serviço pago

**Importante:** A Lightning Lane funciona para algumas atrações. Vamos listar as que estão vigentes nesse momento, mas lembre-se a Disney pode mudar, então acompanhe o instagram do @viaje\_orlando e fique por dentro das novidades.

#### Atrações com Lightning lane:

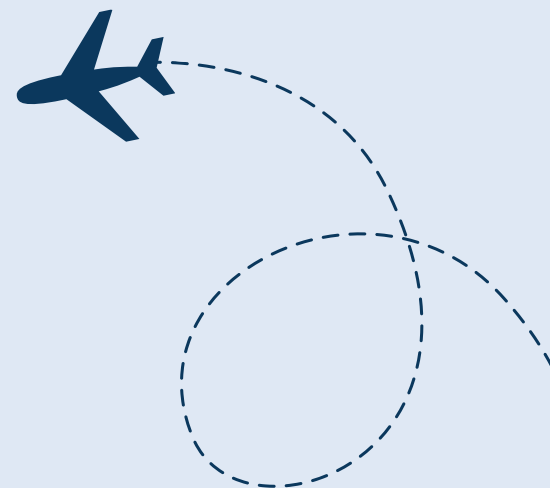
- **Magic Kingdom:** Tron e Seven Dwarfs Mine Train
- **Animal Kingdom:** Na'vi River Journey e Safari
- **Hollywood Studios:** Slinky Dog, Tower of Terror e Rock 'n' Roller Coaster
- **EPCOT:** Remy's Ratatouille Adventure e Frozen



# COMIDINHAS FAMOSAS

ONDE ACHAR

---



**Mickey's Kitchen Sink Sundae é a famosa Pia do mickey.**

**Parque:** Magic kingdom

**Local:** Sorveteria Placa Ice Cream Palo



**POP CORN doce**

Essa pipoca caramelizada com chocolate e sea salt, você pode encontrar nas lojas de souvenir da Main Street.



**Turkey Leg é a famosa coxa de peru**

**Parque:** EPCOT

**Local:** Restaurante The Fife & Drum Tavern

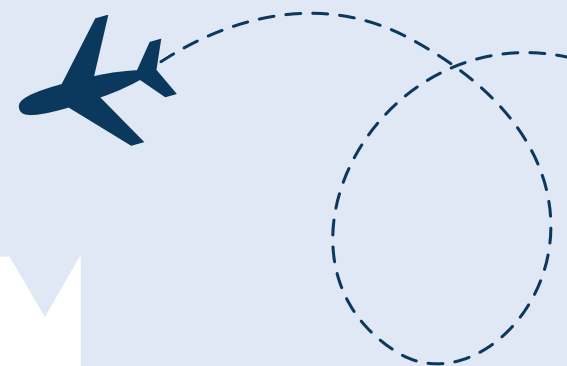


**Mickey's Bar é o famoso Picole do Mickey**

Você vai encontrar em todas as barrquinhas de sorvete do complexo Disney



# INFORMAÇÕES EXTRA



## INGRESSOS PARK HOPPER

Park Hopper (aquele ingresso que você pode visitar mais de 1 parque por dia).

Após a entrada do primeiro parque, você só pode mudar de **parque a partir das 14h**. Atenção: Isso irá mudar **em janeiro e não terá mais a regra de horário**.

## ESTACIONAMENTOS

O valor cobrado atualmente é de **25 dólares e a partir de janeiro 2024 será 30 dólares ao dia** para estacionar o carros nos parques da Disney. Para quem vai visitar mais de 1 parque no dia com o **ingresso Park Hopper**, **deve guardar o comprovante** do estacionamento e apresentar na entrada do segundo parque.

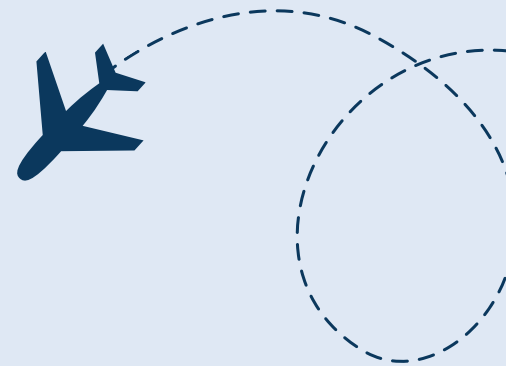
## BROCHES

Os buttons **são gratuitos** e você pode pegar no início dos parques nos Guest Relations.

Atualmente são 4 modelos disponíveis:

1. **Happy Birthday:** para comemorar o aniversário
2. **1st Visit:** para comemorar sua primeira visita no parque
3. **I'm celebrating:** para comemorar outras datas importantes para você
4. **Happily Ever After:** para comemorar algo romântico como lua de mel, noivado, aniversário de casamento etc.





# VAI SER INCRÍVEL!

✦ (e vai ser com você) ✦

INGRESSOS, ROTEIROS PERSONALIZADOS, GUIAMENTO VIRTUAL,  
SEGUROS, ALUGUEL DE CARRO E MUITO MAIS.

**Peça sua cotação**

